

LIVRET D'ACCUEIL



BIENVENUE  
AU

CAMPINGS  
**LIBERTÉ**

*Landrellec*

LANDRELLEC@CAMPINGSLIBERTE.COM

+33 (0)2 96 15 30 40

3 CHEM. DES DOUANIERS, 22560 PLEUMEUR-BODOU  
CAMPINGSLIBERTE.COM

# SOMMAIRE

L'ÉTÉ AU CAMPINGS LIBERTÉ	3
LA RÉCEPTION : POINT DE RALLIEMENT	4
PLAN DU CAMPING	5
INFORMATIONS ARRIVÉE / DÉPART	6
RÈGLEMENT ET HORAIRES	7
LOISIRS	8
ESPACES AQUATIQUES	10
ANIMATIONS	11
SE RESTAURER	12
LA GUINGUETTE DU GRAND AIR	13
SERVICES	14
LES MARCHÉS	16
CHARTE DU CAMPEUR	18
NUMÉROS UTILES	20



## L'ÉTÉ AU CAMPINGS LIBERTÉ

Né de l'initiative du groupe hôtelier Touriste, Campings Liberté propose une nouvelle vision de l'hôtellerie de plein air : des vacances simples, authentiques et accessibles, sans renoncer au confort ni à l'attention portée aux détails. Les Campings Liberté revendiquent un retour à l'essence du camping : la liberté, la convivialité, le lien avec la nature et le territoire, dans des lieux à taille humaine, pensés pour les familles comme pour les amateurs de plein air. Le projet s'inscrit dans une démarche respectueuse de l'existant, valorisant les régions, les savoir-faire locaux et une expérience de vacances à la fois esthétique, populaire et sincère.

Campings Liberté se déploie aujourd'hui à Landrellec, Lacanau et dans le Verdon, trois destinations entre mer, forêt et falaises, unies par une même vision du camping : des lieux à taille humaine, ouverts sur la nature, où le confort, l'attention aux détails et la convivialité dessinent une hôtellerie de plein air simple et sincère.

À découvrir sur [campingsliberte.com](http://campingsliberte.com)

## BIENVENUE AU CAMPING LIBERTÉ LANDRELLEC

Ici commence le grand plongeon dans votre séjour breton, entre plage, promenades sur la Côte de Granit Rose, galettes et délices locaux. Les Campings Liberté ont en effet sélectionné pour vous le meilleur de la presqu'île et imaginé un établissement à la fois simple et agréable, où passer de bons moments en famille. Quelle joie de retrouver le plaisir de la liberté et des vacances au grand air !

Soucieux de votre satisfaction, votre hébergement a été soigneusement préparé par l'équipe du camping. Malgré notre vigilance si vous constatez une quelconque anomalie, nous vous invitons à nous le signaler à l'accueil dans les meilleurs délais afin que nous y remédions.

En vous en remerciant par avance.

Excellent séjour parmi nous.

La direction

# LA RÉCEPTION : POINT DE RALLIEMENT

## HORAIRES D'OUVERTURE

**HAUTE SAISON** : 9h00-13h00 / 15h30-19h00 (8h30-20h00 les samedis).

**BASSE SAISON** : 8h30-13h00 / 15h30-19h00



Location de kayaks, paddles, barbecues, réfrigérateurs, chaises et lits bébé, forfaits ménage, location de draps... Rendez-vous à l'accueil pour découvrir nos tarifs et options disponibles.



Pour nous joindre, veuillez composer ce numéro : **+33 (0)2 96 15 30 40**

En dehors des horaires d'ouverture et en cas d'urgence, vous pouvez composer le numéro d'astreinte : **+33 (0)7 81 93 59 06**

Le portail automobiles et motos de l'entrée ouvre à 7h00 et ferme à 22h30.

Nous vous prions de garer votre véhicule sur les parkings extérieurs en dehors de ces horaires.

- Goéland
  - Bernique
  - Langoustine
  - Cormoran
- 1 - Restaurant
  - 2 - Accueil, épicerie
  - 3 - Location paddle
  - 4 - Location kayak
  - 5 - Espace enfants
  - 6 - Bloc sanitaire
  - 7 - Espace aquatique
  - 8 - Jardin collectif, potager
  - 9 - Espace adolescents
  - 10 - Table de ping-pong
  - 11 - Tables de pique-nique, barbecue
  - 12 - Terrains de pétanque
  - 13 - Terrain de football
  - 14 - Aire de jeux
  - 15 - Aire de jeux
  - 16 - Déchetterie
  - 17 - Parking
  - 18 - Beach-Volley
  - 19 - Salle de sport
- Sentier pédestre GR34
  - Point d'eau
  - Borne électrique



# INFORMATIONS ARRIVÉE / DÉPART

Au Camping Liberté Landrellec, nous croyons en l'idée de communauté. Pour que le séjour de tous soit aussi agréable, chacun doit assurer la propreté de son emplacement et de son hébergement.

## ARRIVÉE

Nous vous accueillons à la réception pour effectuer vos formalités d'arrivée et de départ.

Merci de nous retourner l'inventaire complété dans un délai de 24 heures.

Les arrivées en mobil-home se font à partir de 16h00.

## DÉPART

Les départs des locations doivent avoir lieu avant 10h00. Au-delà de cet horaire, une nuit supplémentaire sera facturée.

Les départs en pleine nuit ne sont pas autorisés.

Merci de prendre rendez-vous pour l'état des lieux au plus tard la veille du départ.

En cas de départ anticipé : passez à l'accueil la veille pour organiser les modalités.



# RÈGLEMENT ET HORAIRES

## CIRCULATION

De 22h30 à 7h00, la barrière est inactive et toute circulation de véhicule est interdite au sein du camping, afin de garantir la tranquillité de tous. La vitesse est limitée à 10 km/h dans l'enceinte du camping. Même à faible allure, restez vigilants aux enfants.

## VISITEURS

Les visiteurs sont autorisés, mais doivent obligatoirement se présenter à la réception dès leur arrivée. Leur véhicule doit être stationné sur le parking visiteurs.

## ANIMAUX

Les chiens sont admis (hors catégories 1 et 2) et doivent être tenus en laisse en permanence, sur l'emplacement comme dans l'ensemble du camping. Ils ne doivent pas rester seuls dans les locations. Merci de ramasser leurs déjections.

## RESPECT DES ESPACES COMMUNS

Merci de ne pas laisser les enfants jouer avec l'eau des fontaines ni dans les blocs sanitaires, par respect pour le personnel d'entretien et pour des raisons écologiques.

## FEUX ET BARBECUE

Les feux sont strictement interdits. Des barbecues collectifs sont mis à votre disposition. Nous vous remercions de respecter le voisinage et de limiter les nuisances sonores lors de leur utilisation.

## ÉLECTRICITÉ

Il est strictement interdit de recharger un véhicule électrique sur les prises des mobil-homes ou sur les bornes électriques du camping, en raison des risques de surchauffe, d'incendie et de déséquilibre électrique. Toute infraction entraînera une facturation forfaitaire de 60 €.nuisances sonores lors de leur utilisation.



### **ESPACE AQUATIQUE (PAGE 12)**

Nagez et amusez-vous dans nos trois bassins, dont un chauffé en intérieur. Les enfants de moins de 10 ans doivent être accompagnés d'un adulte.

**Horaires d'ouverture : 10h00-19h00**

### **SALLE DE SPORT**

Des machines et un espace terrasse pour pratiquer le yoga en plein air, notre salle de sport n'attend que vous ! Un sauna est également à votre disposition sur réservation.

**Horaires d'ouverture : 9h00-19h00**

### **TERRAIN DE SPORT**

Ici, on trouve un boulodrome, un terrain de foot ainsi qu'une table de ping-pong et un filet de beach-volley. De quoi s'amuser !

### **PLAGE**

Nous bénéficions d'un accès direct à la plage, accessible à pied depuis l'enceinte du camping, sans route à traverser. Nous disposons également d'un beach volley sur la plage.

### **LOCATION PADDLE ET KAYAK**

Pour naviguer dans notre belle crique et longer la Côte de Granit Rose, nous vous proposons paddles et kayaks à la location. Horaires d'ouverture : en fonction des marées.



### AIR DE JEUX EXTÉRIEURS

Deux aires de jeux extérieures sont à la disposition des enfants.

### CABANE À JEUX

Le Camping propose une cabane à jeux équipée de jeux et livres pour les enfants.

### ESPACE ADOS

Un espace Ados est disponible pour que les jeunes puissent s'y retrouver.

### JEUX ET MATÉRIEL À DISPOSITION

Nous mettons à votre disposition : raquettes et balles de ping-pong, ballons de volley ou de foot, jeux de mölkky, boules de pétanque, jeux de cartes et de société. Ces derniers peuvent être empruntés à la réception où nous vous demandons de les rapporter après usage.

### CLUB ENFANT (SEULEMENT EN JUILLET ET AOÛT) 10H00-12H30

Le club enfants propose des activités encadrées pour les enfants à partir de 6 ans et jusqu'à 10 ans. Le planning est disponible et affiché à la réception.

**À SAVOIR SUR LES ANIMATIONS (SEULEMENT EN JUILLET ET AOÛT) :** Toutes les animations proposées sont gratuites et comprises dans le prix de votre séjour (hors repas à thème).

**DES JEUX POUR ENFANTS** sont disponibles gratuitement à la réception de votre camping.

# ESPACE AQUATIQUE



**HORAIRES : 10h00-19h00**

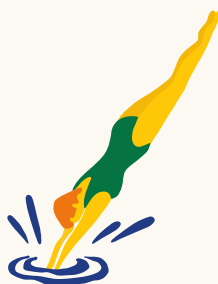
LE CAMPING DISPOSE :

- D'un grand bassin couvert chauffé
- D'une pataugeoire (chauffée en juillet & août)
- D'un grand bassin extérieur (chauffé en juillet & août)
- D'un grand bassin extérieur non chauffé.

Les bassins ne sont **pas surveillés**. Les enfants restent sous la responsabilité des parents.

**Bracelet Camping Liberté OBLIGATOIRE** pour y accéder.

**Accès interdit aux visiteurs.**



# NOS ANIMATIONS

- UNIQUEMENT EN JUILLET ET AOÛT -

## ENFANTS

- Animations pour les 6-10 ans du lundi au vendredi de 10h00 à 12h30  
(voir planning à la réception)
- La Cabane des Enfants est accessible toute la journée

## ADOS

Lieu de rendez-vous pour les ados : Le Totem

## ADULTES

Cours de yoga, remise en forme... en matinée

## ANIMATIONS FAMILLES

- Tournois divers, Olympiades, concours de château de sable en famille...
- Pot d'accueil les dimanches

## EN SOIRÉE OU À L'APÉRO

- Quizz, blind test, karaoké, loto...
- Un concert ou intervenant spectacle par semaine.



# TI DEBRIÑ<sup>(1)</sup>, SE RESTAURER

## L'ÉPICERIE

Produits secs de première nécessité, marques locales, liquides en vrac (produit vaisselle, shampoing, gel douche...), l'épicerie sélectionne des articles locaux, responsables et gourmands

! L'épicerie se trouve à la réception.

### HORAIRES HAUTE SAISON :

9H00-13h00/15h30-19h00 (20h00 le samedi)

### HORAIRES BASSE SAISON :

8h30-13h00/15h30-19h00



## PAINS FRAIS ET VIENNOISERIES TOUS LES MATINS (SAUF LE DIMANCHE)

Un bon petit-déjeuner sans avoir à se déplacer et ainsi profiter d'un réveil en douceur ?

N'hésitez pas à commander pain frais et viennoiseries à la réception. Ces derniers nous sont livrés tous les matins par le boulanger. **À commander à la réception la veille avant 17h30.**

## SNACK

Un petit creux ? Direction le snack !

**HORAIRES D'OUVERTURE : À partir de 18h30**  
**FERMETURE HEBDOMADAIRE LE MERCREDI**

# LA GUINGUETTE



*Du grand air*

Fruits de mer et produits de la région, la carte fait la part belle aux recettes locales et aux plats à partager. Avec ses airs de cabane de pêcheur, c'est l'endroit idéal pour prendre un café, boire un verre ou dîner en famille.

**HORAIRES D'OUVERTURE BASSE SAISON : 17h00 - 22h00**

**HORAIRES D'OUVERTURE HAUTE SAISON : 8h30-13h00/17h00-23h00**

**FERMETURE HEBDOMADAIRE LE MERCREDI**

**ANIMATIONS** en juillet et août, soirées à thèmes

**SUR RÉSERVATIONS** les lundis et vendredis

**CONCERTS** les mercredis



(1) Lieu de restauration, en breton.

# SERVICES

## HÉBERGEMENTS

Le camping propose différents types d'hébergements, adaptés à des capacités variées (4 personnes, 5 personnes, etc.), ainsi que des emplacements nus pour les campeurs.

### OFFRE FAMILY & FRIENDS

Une offre "Family & Friends" permet d'accueillir plus de 10 personnes sur un même emplacement, selon les conditions prévues par cette formule et sur réservation préalable.

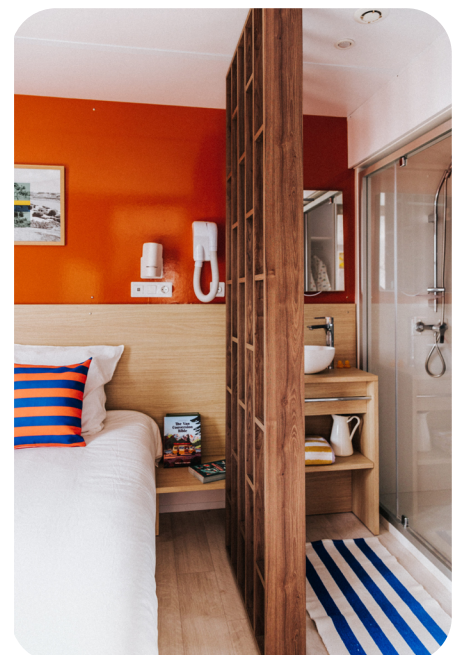
## SERVICES PRATIQUES

### TRI DES DÉCHETS

Des points de tri sélectif sont accessibles à l'entrée du camping.

### STATIONNEMENT

Une place de stationnement est prévue sur chaque emplacement et à proximité des mobil-homes.





## **LIBERTÉ À LA CARTE**

### **MÉNAGE DE FIN DE SÉJOUR**

Une option de ménage de fin de séjour est proposée au tarif de :

90 € pour les mobil-homes 2 chambres et

120€ pour les mobil-homes 3 chambres.

### **LOCATION KIT SERVIETTE**

Il est possible de louer un kit de serviette pour une personne au prix de 12€.

### **LOCATION DE DRAPS – LIT SIMPLE**

Un kit de draps enfant est disponible au tarif de 17 €. Il comprend 1 taie d'oreiller, 1 drap et 1 housse de couette.

### **LOCATION DE DRAPS – LIT DOUBLE**

Un kit de draps adulte est proposé au tarif de 17 €. Il comprend 2 taies d'oreiller, 1 drap et 1 housse de couette.

### **BARBECUE**

La location de barbecue est proposée au tarif de 5 €.

### **LAVERIE**

Une laverie est à disposition au sein du camping. Les conditions d'utilisation et les tarifs sont disponibles à la réception.

# LES MARCHÉS

## LUNDI

### MATIN

MARCHÉ DE TREGASTEL

### SOIR

MARCHÉ DE BUGUÉLÈS (juillet - août)

BRASSERIE DE KÉRAMPONT À LANNION - 18h00-21h00 (juillet - août)

## MARDI

### MATIN

MARCHÉ DE LOUANNEC

MARCHÉ DE TRÉBEURDEN

MARCHÉ DE PERROS-GUIREC - PORT DE PLOUMANAC'H (avril à septembre)

### SOIR

MARCHÉ PLESTIN-LES-GRÈVES - MARCHÉ ARTISANAL ANIMÉ à partir de 19h00 en pleine saison

## MERCREDI

### MATIN

MARCHÉ DE L'ILE GRANDE

MARCHÉ DE PERROS-GUIREC - PORT DE PLAISANCE

MARCHÉ DE TRÉGUIER

### SOIR

MARCHÉ DE LA MUTANTE À LANNION (de mi-avril à fin octobre) 16h30-19h00

## JEUDI

### MATIN

MARCHÉ ALIMENTAIRE DE LANNION

### SOIR

MARCHÉ DE TRÉDREZ-LOCQUÉMEAU - MARCHÉ DU CAFÉ THÉODORE

18h00-20h00

## VENDREDI

### MATIN

MARCHÉ DE PERROS GUIREC - CENTRE VILLE

### SOIR

MARCHÉ PLESTIN-LES-GRÈVES - MARCHÉ DE GRANDE VADROUILLE (de fin juin à  
début septembre) 17h00-19h00

## SAMEDI ET DIMANCHE

### SAMEDI MATIN

MARCHÉ DE PLOUMILLIAU

MARCHÉ DE PLEUMEUR-BODOU

MARCHÉ DE PENVÉNAN

### DIMANCHE MATIN

MARCHÉ DE LANNION DE LA RIVE GAUCHE , PARKING DE CAËRPHILLY

MARCHÉ DE PERROS-GUIREC - LA CLARTÉ

MARCHÉ DE TONQUÉDEC



# LA CHARTE DU CAMPEUR

Nous mettons tout en œuvre pour que vos vacances en famille soient placées sous le signe de l'authenticité, du confort, de la convivialité et de la consommation locale et responsable. Pour que les valeurs originelles du camping - la proximité de la nature et le vivre ensemble - puissent habiter au Camping Liberté Landrellec, nous avons aussi besoin de vous.

## 1

Plutôt que de jeter mon paquet de pâtes ou mon rouleau de papier sulfurisé parce que je n'ai pas la place de les emporter, je les dépose à l'épicerie, dans le « Panier suspendu » à disposition des prochains campeurs.

Un petit geste pour eux et contre le gaspi !

## 2

Une fois mes plats cuisinés, je ne jette pas l'eau de cuisson dans les plantes ou sur l'herbe de mon emplacement, car c'est un puissant désherbant.

## 3

Pour limiter l'usage du plastique et ne consommer que la dose juste, je peux me procurer gel douche, shampoing ou liquide vaisselle en vrac, à l'épicerie du camping.

## 4

Afin de préserver la plage, l'océan et l'éco-système des rochers, je n'y jette pas mes mégots ou emballages alimentaires. Des cendriers de plage sont disponibles à la réception !

## 5

Je pense à éteindre les lumières et radiateurs de mon mobil-home et je veille à ma consommation d'eau.

## 6

Dans un si beau cadre, c'est le moment ou jamais de trier mes déchets. Des poubelles de tri sélectif sont disposées à l'entrée du camping.

## 7

Sanitaires, WC, buanderie, salle de jeux, je laisse les parties communes propres après mon passage. Si j'ai dégradé et que je ne peux pas remettre en état, je le signale à la réception.

## 8

La déco du Camping Liberté Landrellec est soignée, c'est vrai, mais si j'emporte un objet qui me plaît, c'est une petite part d'âme en moins pour les prochains vacanciers.

## 9

Si mon chien fait ses besoins dans l'enceinte du camping, je ramasse. Des distributeurs de sacs prévus à cet effet sont disponibles à la réception. Les animaux doivent être tenus en laisse dans l'enceinte du camping et sur votre emplacement.

## 10

Familial, le Camping Liberté Landrellec est un endroit calme et tranquille. Je veille au niveau sonore de ma famille et à celui de mes appareils de divertissement.

## 11

Enfin, la règle d'or au camping : je ne traverse pas un emplacement occupé.



# NUMÉROS UTILES

## NUMÉRO DU CAMPING

02 96 15 30 40

## NUMÉRO D'URGENCE

SAMU 15      Police 17      Pompiers 18

Sauvetage en mer 196

Numéro d'urgence européen 112

Numéro d'urgence pour personnes sourdes / malentendantes 114

## SANTÉ

SOS MÉDECINS : 3624

Centre antipoison : 0 800 000 000

Pharmacie de garde : 3237

## NUMÉROS UTILES LOCAUX

**Gendarmerie Perros-Guirrec**

45 rue des Frères-Le-Montréer 22700 - 02 96 23 20 17

**Hôpital de Lannion**

Centre Hospitalier Pierre Le Damany - 02 96 05 71 11

## SANTÉ ET SOINS

**Pharmacie du Trégor**

VC Cor de Landrellec, 22560 Pleumeur-Bodou - 02 96 15 30 50

**Pharmacie des 7 Îles**

23 Place Ste Anne, 22730 Trégastel - 02 96 23 49 99

**Maison de santé de Perros-Guirec**

102 Rue des Frères le Montreer, Perros-Guirec - 02 56 39 01 30

**Cabinet Infirmier Molène**

50 Rue des Plages, 22560 Trébeurden- 02 96 23 52 35

**Cabinet Infirmier De La Rade**

76 Rue Ernest Renan, 22700 Perros-Guirec- 06 17 21 57 96

**Dentiste Marie-Catherine Plevin**

16 Rte de Trébeurden, 22560 Pleumeur-Bodou- 02 96 23 99 23